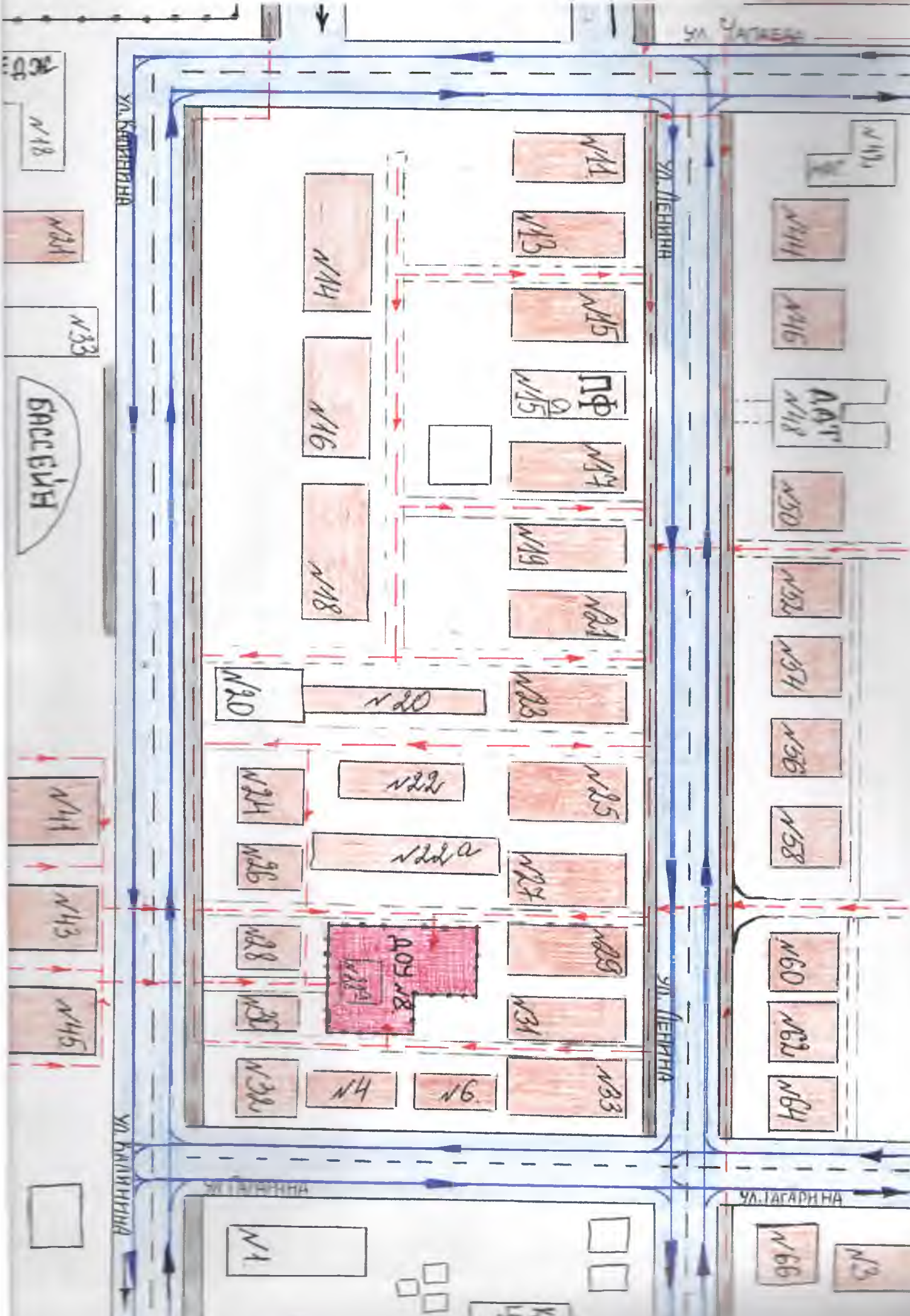


ТМБ

План-схема района расположения ДОУ, пути движения транспортных средств и детей ОУ.

№180



№118

№121

№133

Бассейн

№141

№143

№145

№1

Ул. Бакинина

Ул. Бакинина

Ул. Чагарина

Ул. Ленинна

Ул. Ленинна

Ул. Чагарина

№166

№13

№140

№141

№146

№147

№148

№150

№152

№154

№156

№158

№160

№162

№164

№114

№116

№118

№120

№124

№126

№128

№130

№132

№122

№124

№126

№128

№130

№132

№122

№124

№126

№128

№130

№132

№111

№113

№115

№117

№119

№121

№123

№125

№127

№129

№131

№133

№135

№137

№139

№111

№113

№115

№117

№119

№121

№123

№125

№127

№129

№131

№133

№135

№137

№139

№111

№113

№115

№117

№119

№121

№123

№125

№127

№129

№131

№133

№135

№137

№139

№141

№146

№148

№150

№152

№154

№156

№158

№160

№162

№164

№166

№168

№170

№172

№141

№146

№148

№150

№152

№154

№156

№158

№160

№162

№164


№166

№168

№170

№172

К 13

 - жилая застройка

 - проезжая часть

 - тротуар

 - движение транспортных средств

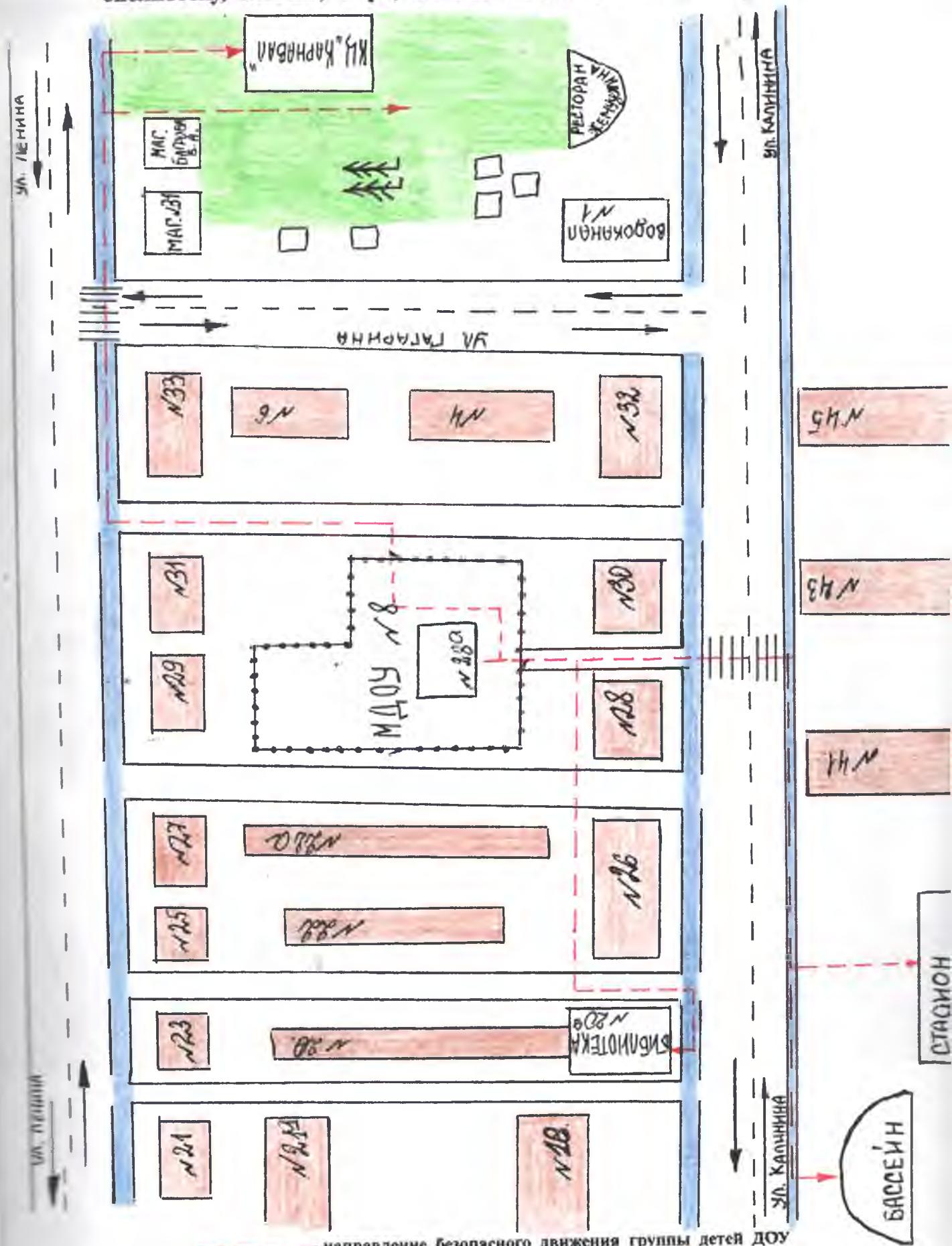
 - движение детей в(из) образовательного учреждения

Схема организации дорожного движения в непосредственной близости от образовательного учреждения с размещением соответствующих технических средств, маршруты движения детей и расположение парковочных мест.

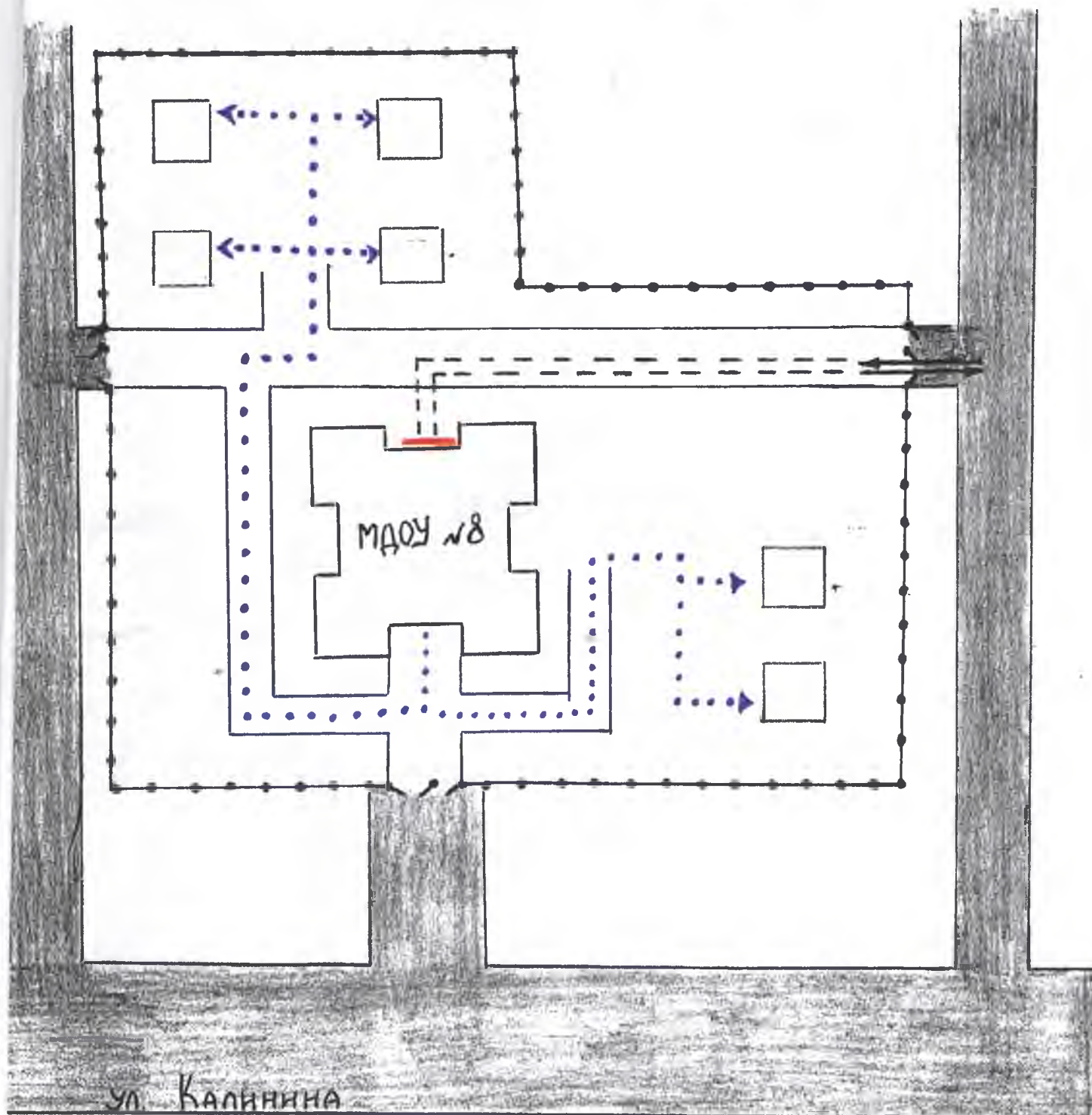







- +++++ - пешеходное ограждение
- - ограждение образовательного учреждения
- - искусственное освещение
- ← - направление движения транспортного потока
- (red dashed) - направление движения детей от остановок маршрутных транспортных средств
- (blue dashed) - направление движения детей от остановок частных транспортных средств

Маршруты движения организованных групп детей ДОУ в библиотеку, бассейн, парк, стадион, КЦ «Карнавал».



Пути движения транспортных средств к местам разгрузки/погрузки и рекомендуемые пути передвижения детей по территории образовательного учреждения.



-  - въезд/выезд грузовых транспортных средств
-  - движение грузовых транспортных средств по территории образовательного учреждения
-  - движение детей и подростков на территории образовательного учреждения
-  - место разгрузки/погрузки
-  - ВЕРАНДЫ